

16,9 – 48,2 kW (23 – 64,6 hp) Traktory řady DVACET



**John Deere | Síla výběru.**



**JOHN DEERE**

Když si kupujete stroj John Deere,  
celá společnost ručí za to, že dostáváte to nejlepší.



**Dostupnost náhradních dílů**

je zcela výjimečná. Aby John Deere udržel vaše stroje v provozuschopném stavu, má skladem 300 000 různých náhradních dílů. Systém XMD zaručuje v ČR dostupnost náhradních dílů do 24 hodin.



Ačkoliv naše stroje vzbuzují obdiv, mnozí zákazníci cítí, že naší největší výhodou je v současné době naše celosvětová síť a dodávky náhradních dílů. Tento systém byl budován a laděn více než 165 let a v současné době zahrnuje i dodávku většiny náhradních dílů přes noc, vyškolené techniky John Deere a centrum technické pomoci (DTAC), což je systém, díky němuž se všechna prodejní zastoupení John Deere na světě napojují do neustále aktualizovaného seznamu servisních rad a řešení. V praxi to znamená, že díl je na místě včas, technici pracují s vyzkoušenými přípravky a používají nejaktuálnější potřebné informace.

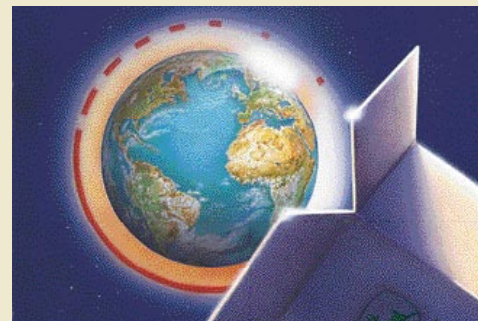


**Školení:** každý technik pracující pro firmu John Deere, je skutečným profesionálem. Každý se povinně zúčastnil uceleného školicího programu, který zahrnuje rozsáhlá školení ohledně komunikačního a diagnostického systému.



#### Sady doporučených náhradních dílů

Sady doporučených náhradních dílů jsou běžně dostupné pro všechny stroje John Deere. Díky těmto praktickým sadám máte vždy po ruce vše, co pro běžnou údržbu a provoz stroje potřebujete.



**Celosvětová síť:** John Deere nabízí nesrovnatelnou, navzájem propojenou globální síť náhradních dílů, která se táhne přes sklady v Evropě a USA, až do počítače vašeho prodejce John Deere.

## Při posuzování traktoru John Deere v klidu navyšte svá očekávání.



Ať už si vyberete traktor jakékoliv velikosti, jedna věc zůstává konstantní – vynikající výkon. Každý traktor v řadě je vyroben na míru požadovaným aplikacím. Pak je jednoduché pochopit, proč s takovými detaily a volbami, jako jsou výkonné motory s vysokým krouticím momentem, praktické automatické dvoupedálové převodovky a ve své třídě nejlepší kabiny, zvládnou tyto traktory jakoukoliv práci. Nenechte se oklamat jejich velikostí. Nejdříve navyšte svá očekávání a pak vkočte ke svému prodejci John Deere, abyste si vybrali vhodný traktor.

### Malé šasi 2320, 2520, 2720

- 16,9 – 22,4 kW (23 – 30,5 hp)
- Vysoká míra univerzálnosti
- Kapalinou chlazené dieselové motory
- Automatická převodovka
- Dostupnost volitelných kabin
- Možnost přejezdu žací jednotky s nájedem

Nikdy nemůžete mít příliš výkonný traktor. Tyto pozoruhodně výkonné stroje mohou pracovat s několika nářadími najednou. Práce s nářadími, jako je například sekačka s nájedem a nakladače Quick Park, je stejně snadná, jako jejich připojení. Pokud hledáte kompaktní velikost traktoru, která však neovlivňuje výkon, ptejte se na traktory řady 2020 ještě dnes.





### Střední šasi 3320, 3520, 3720

- 23,1 – 32,4 kW (31,4 – 44,0 hp)
- Kompaktní vysoký výkon
- Dieselové motory s přímým vstřikováním
- Automatická nebo stupňová převodovka
- Elektronický systém řízení výkonu LoadMatch
- Exklusivní systém digitálního sledování výkonu
- Dostupná plně integrovaná kabina
- Nakladač s rychlým připojením

Tyto traktory jsou univerzální. Jsou vybaveny praktickým digitálním sledováním výkonu a elektronickým řízením výkonu. Ovládání je usnadněno vhodně umístěnými ovládacími prvky. A díky výběru účinných převodovek získáte traktor, který bude vyhovovat vašim potřebám. Pokud sháníte středně velký traktor, ptejte se na traktory řady 3020 ještě dnes.



### Velké šasi 4320, 4520, 4720

- 43,7 – 48,2 kW (58,6 – 64,6 hp)
- Silný a maximální výkon
- Automatická nebo stupňová převodovka
- Systém elektronického řízení výkonu LoadMatch™
- Exklusivní systém digitálního sledování výkonu
- Odolné planetové koncové převody
- Dostupná plně integrovaná kabina
- Nakladač s rychlým připojením a automatickým vyrovnáváním

Potřebujete velký a výkonný traktor? Pak navyšte svá očekávání a sedněte si do sedadla stroje řady 4020. Naleznete zde pokrokovou výbavu, jako je digitální sledování výkonu a elektronické řízení výkonu. Stroj je rovněž vybaven extrémně odolnými planetovými koncovými převody – stejného typu jako u větších farmářských traktorů a stavebních strojů. Motor John Deere je samozřejmě vybaven turbodmychadlem, čímž vám poskytuje výkon pro zvládnutí těch nejtěžších úkolů. Pokud máte před sebou náročné úkoly, informujte se o modelech 4020 ještě dnes.



# Malé šasi.

## Univerzálnost XXL, kompaktní velikost.

Ačkoliv je stroj řady 2020 malý svou velikostí, která usnadňuje parkování v garážích či průjezd stísněnými prostory, má očekávanou výbavu „velkého traktoru“: třibodový závěs kategorie 1 a odolné nápravy pro větší zatížení. Oba modely mají ve standardu pohon 4x4, dvoupedálovou automa-

tickou převodovku, vysoký výkon hydrauliky pro práci čelních nakladačů a další doplňky, jako je tempomat a sklopný bezpečnostní rám ROPS, chránící proti převrácení. Pokud sháníte kompaktní traktor bez kompromisů, pak vyzkoušejte model řady 2020.



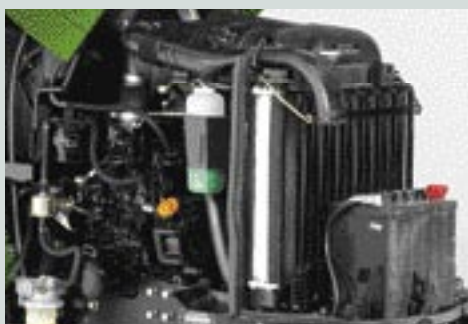
Možná máte rozpočet na menší stroj, ale potřebujete traktor, který zvládne nakládat, sekat, orat a další úkoly.

Řada 2020 16,9 – 22,4 kW

- 1 Sklopný ochranný rám ROPS ve standardu** pro parkování v garáži a sečení pod větve.
- 2 Praktický joystick pro nakladač** je umístěn v blízkosti ruky a dostatečné vzdálenosti od kolena. Duální řídicí hydraulický ventil je ve standardní výbavě.
- 3 Tempomat ve standardní výbavě** umožňuje koncentraci na právě prováděný úkon.
- 4 Standardní pohon obou náprav.** Vysoká úroveň zatížení přední i zadní nápravy. Vynikající pro práci s čelním nakladačem.
- 5 Přechod z práce s čelním nakladačem k sečení za několik minut.** Nakladač 200CX lze připojit a odpojit bez přípravků do 3 minut.
- 6 Široká platforma pro obsluhu a ergonomické ovládací prvky** pro snadný nástup.
- 7 Pro ještě větší univerzálnost je dostupný přední závěs a přední VH.**



**Pedály převodovky TwinTouch** usnadňují reverzaci, tedy změnu směru jízdy vpřed a vzad, a navíc můžete mít po celou dobu řízení patu opřenou o plošinu.

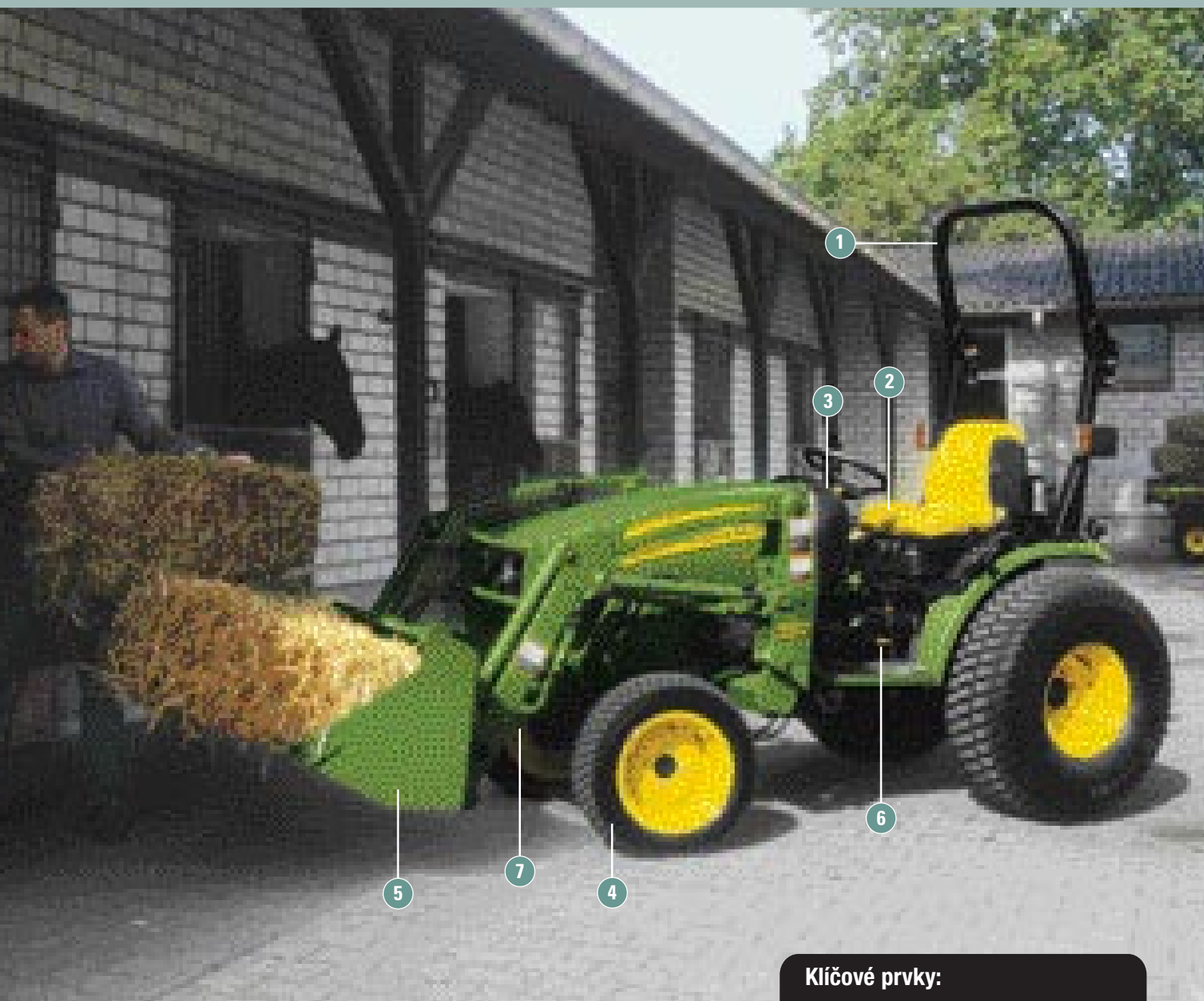


Kapalinou chlazené dieselové motory jsou speciálně určeny pro práci v těžkých podmínkách. Pokud se jedná o model 2520 je vybaven systémem s přímým vstřikováním – nižší spotřeba a vyšší krouticí moment.



Standardem je **středový i zadní VH**. Můžete pracovat s nářadím, jako jsou sněhové frézy, žací jednotky a kypřiče.

(23 – 30,5 hp)



Chraňte se pomocí této prostorné, **pohodlné** kabiny. Vychutnejte si spoustu prostoru pro nohy a vynikající výhled.

#### Klíčové prvky:

- Kompaktní velikost, vysoký stupeň univerzálnosti
- Výkonné, kapalinou chlazené motory
- Ovládací prvky převodovky TwinTouch
- Vysoký hydraulický výkon
- Odolný, snadno připojitelný nakladač
- Žací jednotky s přejezdem

# Střední šasi. Vysoký výkon.

Řada 3020



## Klíčové prvky:

- Vysoký krouticí moment, motory s turbodmychadlem a chladičem stlačeného vzduchu
- Odolné hydrostatické převodovky
- Tempomat automobilového typu
- Luxusní kabiny ComfortGard
- Exkluzivní systém elektronického řízení výkonu (viz. strana 12)
- Kvalitní nakladač QuickAttach



Zvolte kabinu **ComfortGard**, poskytující výborné pracovní prostředí s nízkou hlučností a výborným výhledem.



## 23,1 – 32,4 kW (31,4 – 44 hp)

- 1 Sklopný volant a nastaviteľné sedadlo** pro váš komfort.
- 2** Exkluzivní digitální **systém sledování výkonu** vás neustále informuje o stavu životních funkcí traktoru.
- 3 Joystick pro nakladač ve standardní výbavě** je umístěn v blízkosti ruky a dostatečné vzdálenosti od vašeho kolena. Ve standardu jsou navíc tři hydraulické řídicí ventily.
- 4 Digitální ukazatel rychlosti** je vynikající pro úkoly náročné na přesnost, jako je postřik.
- 5 Motory s přímým vstřikováním** se dobře startují a mají dostatečnou rezervu kroutícího momentu pro tažení těžkých nákladů.
- 6 Nakladače Quick-Park** lze připojit a odpojit do několika minut – bez přípravků.
- 7 Standardní pohon 4x4** se hodí při práci s nakladačem a těžkých zemních pracích. Větší odolnost díky silnější přední a zadní nápravě.
- 8 Ovládací prvky automobilového typu** se rychle snadno ovládají.
- 9** Pro ještě větší univerzálnost je dostupný **přední závěs a přední VH**.

Nikdy před tím nenabízely traktory této velikosti tolik snadno použitelného výkonu. Díky systému digitálního sledování výkonu, pohonu 4x4 ve standardní výbavě a úžasnému systému řízení výkonu LoadMatch maximalizujete výkon při každé aplikaci. Větší pohodlí zajišťují ovládací prvky automobilového typu, plynulé převodovky, sedadlo se standardní vysokou opěrkou zad a sklopný volant. Není divu, že tyto traktory předčí všechny stroje ve své třídě. Obratě se sami na svého prodejce John Deere.



**Sofistikovaná hydraulická soustava.** Jak řízení tak i hydraulická soustava mají své vlastní hydraulické čerpadlo, takže řízení i hydraulika vždy dostávají potřebné množství oleje. Nedochází tedy k „loupení“ hydraulického výkonu, což může ohrozit celkový výkon stroje. Vysoká hodnota průtoku oleje umožňuje rychlé operace a zajišťuje vždy vysoký tlak v soustavě pro velkou sílu.



**Převodovka PowrReverser** je u modelu 3520 vybavena snadno ovladatelným převodem a pákou řazení skupin pro volbu správné rychlosti. Změna jízdy vpřed 7a vzad se provádí pomocí páky reverzoru prakticky umístěné u volantu bez nutnosti použití spojky. Traktor plynule přeřadí z jednoho směru do druhého.



**Spolehlivé, trváčkové dieselové motory s přímým vstřikováním** zajišťují maximální palivovou účinnost a snadné studené startování. Motory jsou dostupné s turbodmyčadly nebo bez nich. Model 3720 je vybaven motorem s turbodmyčadlem a chladičem stlačeného vzduchu vhodným do náročných podmínek.



**Dostupná hydrostatická převodovka eHydro** usnadňuje přepínání z jízdy vpřed na jízdu vzad a navíc můžete mít patu opřenou o podlahu.

# Velké šasi.

## Skutečný výkon John Deere.

### Skutečně jednoduchý.

Řada 4020 nabízí stejnou výbavu jako 3020, ohromující výkon velkých farmářských traktorů a úžasně jednoduchou obsluhu. Díky své jedinečné kombinaci spolehlivých dieselových motorů John Deere, hydrostatických převodovek a dostupného elektronického řízení výkonu vám v porovnání s konkurencí pomohou udělat více práce a jednodušeji. Důkaz naleznete u svého prodejce John Deere.



**Planetové koncové převody**, stejně konstrukčně řešené jako u velkých zemědělských a stavebních strojů. Toto řešení redukuje hluchnost ozubení a prodlužuje životnost. Každý traktor je svou konstrukcí určen pro běh na dlouhou trať.

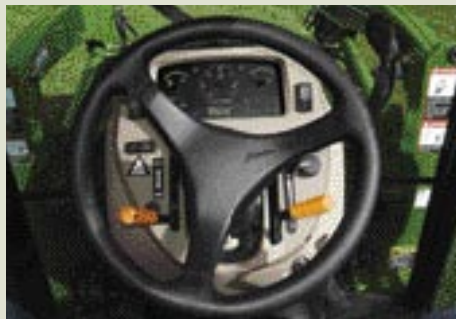
Řada 4020 43,7 – 48,2 kW

- 1 **Sklopný volant a nastavitelné sedadlo** pro váš komfort.
- 2 **Digitální ukazatel ryhlosti** je vynikající pro úkoly náročné na přesnost, např. jako je postřik.
- 3 **Dieselové motory John Deere** se snadno startují a nabízejí velkou rezervu krouticího momentu pro dopravu těžkých nákladů.
- 4 **Nakladač Quick-Park** lze připojit a odpojit během několika minut — bez přípravků. Automatické vyrovnávání – paralelogram pro snazší řízení (ve standardu).
- 5 **Standardní pohon 4x4** se hodí při práci s nakladačem a těžkých zemních pracích. Větší odolnost díky silnější přední a zadní nápravě.
- 6 **Ovládací prvky automobilového typu** se rychle snadno ovládají.\*
- 7 **Systém elektronického řízení výkonu\* LoadMatch** maximalizuje krouticí moment a prakticky zabraňuje zhasnutí motoru.
- 8 **Joystick pro nakladač ve standardní výbavě** je umístěn v blízkosti ruky a dostatečné vzdálenosti od vašeho kolena. Ve standardu jsou navíc tři hydraulické řídicí ventily.

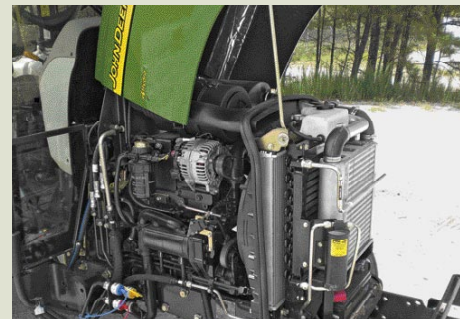
\* u modelů eHydro



**Pedály TwinTouch převodovky eHydro** se pohybují v souladu s přirozeným pohybem vaší nohy a snadno díky nim přeřadíte z jízdy vpřed na jízdu vzad. Na rozdíl od systému šlapacího pedálu, nebudete unaveni ani po dlouhém pracovním dni.



Exkluzivní digitální **systém sledování výkonu** vám okamžitě sdělí stav životních systémů vašeho traktoru. Díky svému příhodnému umístění na přístrojové desce, barevně označeným světlům a měrkám se stává velmi přehledným nástrojem.



Modely 4520 a 4720 jsou vybaveny motorem o objemu 2,4 litrů s mezichladičem stlačeného vzduchu. Vyznačují se vysokým točivým momentem, nízkou spotřebou paliva a dlouhou životností.

(58,6 – 64,6 hp)



### Klíčové prvky:

- Vysoký krouticí moment John Deere, motory s turbodmychadlem
- Výkonné hydrostatické převodovky
- Exkluzivní systém elektronického řízení výkonu (viz strana 12)
- Luxusní modely s kabinou ComfortGard
- Ergonomika nejlepší ve své třídě
- Vynikající nakladač QuickAttach s automatickým vyrovnáváním



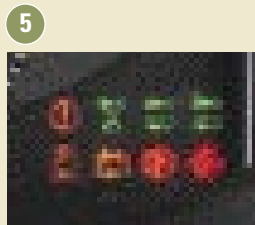
Volitelná kabina **ComfortGard** se vyznačuje moderním řešením. Nezáleží jaké počasí je venku, vždy se budete cítit příjemně díky výkonnému topení a klimatizaci. Přetlakové řešení je zárukou odolnosti před vnějším prachem.

# Ergonomické ovládací prvky.

## Snadný přístup k plnému potenciálu traktoru.

Systémy řízení výkonu pro řady 3020 a 4020\*





- 1 Motor už nikdy samovolně nezhasne. Systém **Loadmatch** pomáhá při přepravě těžkých nákladů a sečení husté trávy nebo při odklízení sněhu. Traktor může automaticky upravit převodový poměr v převodovce podle zatížení motoru. Vždy máte k dispozici maximální výkon, aniž by se zastavil motor. Obsluha je jednoduchá a produktivita se u všech řidičů zvýší na novou úroveň.
- 2 **Ovládací prvky automobilového typu** zaručují okamžité pochopení obsluhy stroje.
- 3 **Barevně označené hodnoty** vám pomáhají monitorovat výkonnosti systémy traktoru.
- 4 **Digitální ukazatel rychlosti** znamená přesné hodnoty potřebné například při postřiku.
- 5 **Systém sledování výkonu** vám okamžitě sdělí statut životních systémů vašeho traktoru.
- 6 Díky **sklopnému sloupku řízení** si místo za volantem upraví každý.

\* u hydrostatických převodovek



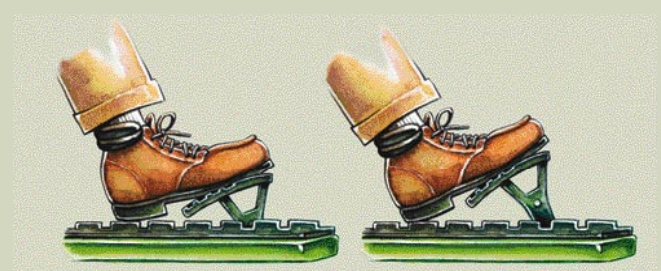
**Elektrický plynový pedál**  
 Nové řešení činí jízdu stejně jednoduchou jako v osobním automobile. Při sešlápnutí pedálu změníte nejenom pracovní rychlost, ale také otáčky motoru. Tato vzájemná vazba snižuje hluchost a spotřebu paliva, obzvláště pro přejezdy při sečení nebo tažení vleku.



**Motionmatch** vám umožní pracovat se správným zpomalením když uvolníte pedál převodovky. Za chodu můžete upravit nastavení převodovky v souladu s prováděným úkonem. U rychlých a konstantních změn během práce nastavíte hodnotu dojezdu na kratší vzdálenost (např. při práci s čelním nakladačem), u citlivějších aplikací nastavíte reakci pomalejší a plynulejší. Zkuste najít převodovku, která splní tyto přesné požadavky.



**Tempomat automobilového typu** nabízí plynulou změnu jezdové rychlosti pro všechny aplikace, od sečení po orbu. Při jízdě z kopce i do kopce zůstává jezdová rychlost konstantní. Stejně jako ve vašem autě stačí pouze zrychlit, zpomalit a nastavit funkci pomocí kolébkových spínačů.



**Speedmatch** umožní přednastavit maximální jezdovou rychlost u plně stlačeného pedálu. Vynikající řešení při jízdě přes nerovný povrch, nevelké plochy a vždy, kdy je potřebná omezená rychlost, jako například při provzdušňování. (Speedmatch sdílí stejný kolébkový spínač jako tempomat automobilového typu.)



**Motionmatch, Tempomat a Speedmatch** se snadno aktivují pomocí kolébkových spínačů prakticky umístěných na pravé ovládací konzoly.

# Kabiny.

## Komfort. Všude kolem.

### Malé šasi

Tato volitelná kabina speciálně určená pro řadu 2020 poskytuje spousty místa pro nohy a ochranu proti přírodním živlům, čímž zajišťuje pohodlnější pracovní prostředí.

- 1 Prostor.** Přední a zadní okna se otevírají směrem nahoru, čímž zajišťují lepší větrání během horkých a vlhkých dnů. Stěrač předního skla zaručuje během deště skvělý výhled.
- 2 Velký prostor pro hlavu.** Vyšší strop nabízí větší prostor pro hlavu, umožňuje vynikající výhled vpřed a nahoru, důležitý především během nakládání.
- 3 Příjemné prostředí.** Výkonné větrání a topení zajišťují pohodlí po celý rok.
- 4 Možnost otevřených dveří.** Dveře kabiny lze demontovat a tím zajistit vynikající příčné větrání. K demontáži dveří nepotřebujete žádné přípravky.
- 5 Visibility.** Tato kabina díky svému designu poskytuje výborný výhled, protože postrádá boční sloupky uprostřed. Ve speciálně řešené střeše naleznete ovládání topení, klimatizace a elektrické funkce.



### Střední a velké šasi

Tyto vybrané modely traktoru nabízejí technologii plně integrované kabiny, čímž se snižuje hlučnost a vibrace. Navíc zdokonalené těsnění a přetlak prakticky eliminují přítomnost prachu a pylu. Dále je zaručen výhledu v rozsahu 360° a vynikající pohodlí.



Vše na dosah. Ovládací konzola je prakticky umístěna na pravé straně pro snazší přístup a pohodlnější ovládání.



Vysoko umístěné sedadlo a profilované dveře zaručují potřebný výhled do všech směrů.



Nové topení a klimatizace ve standardu. Extra velké kondensátory a ventilátory zaručují rychlé a účinné chlazení, zatímco topení o výkonu 15 000 BTU nabízí příjemné pohodlí i v těch nejhorších zimních podmínkách. Klimatizace je standartem u všech nabízených modelů!

## Střední a velké šasi



**1 Integrovaná pracovní světla.** Pracovní světla jsou integrována do horní části kabiny, čímž je zajištěna perfektní ochrana proti stromům a větvím a zároveň upravený, moderní vzhled.

**2 Panoramatický výhled.** Kombinace čtyřbodové ochranné struktury proti převrácení, vysoko umístěného sedadla a profilových dveří znamená, že máte vynikající výhled do všech směrů.

**3 Snažší nakládání.** Horní hrana byla zvednuta, tím se zlepšil výhled na nakladač po celé délce zvedacího cyklu čímž je zajištěno, že máte náklad vždy pod kontrolou.

**4 Ticho.** Již nemusíte snášet hluk, u středního šasi dosahuje hlučnost v souladu se směrnici 77/311/EHS 81 dB a u velkého 79 dB.

**5 Vychutnejte si posezení.** Volitelné pneumaticky odpružené sedadlo zaručuje hladkou jízdu bez ohledu na nerovnost terénu.

4



5



# Nakladače.

## Naložte a následně vyložte.

Díky nakladačům Quick-Park od firmy John Deere si vychutnejte vynikající výkon a nesrovnatelnou účinnost. Nejen že ušetříte čas během nakládání, nýbrž i během montáže a demontáže – pouhé tři minuty či méně a bez přípravků.

Odstavný rám ve standardu znamená, že se nemusíte při demontáži namáhat. Klíčové, vysoce odolné litinové komponenty, jsou zárukou vysoké odolnosti a použití nakladače i v těch nejnáročnějších podmínkách

### NA CO SE U NAKLADAČE ZAMĚŘIT

		2020 Nakladač 200CX	3020 300CX	4020 400CX
<b>Nosnosti:</b> Otočný čep versus 500 mm vpředu: nosnost na otočném čepu je hrubým měřením nosnosti nakladače. Nosnost 500 mm před otočným čepem často lépe udává pracovní nosnost.	Nosnost na otočném čepu (max. výška)	410 kg	678 kg	1081 kg
<b>Zvedání a dosah:</b> Zvažte, jak vysoko a daleko potřebujete dosáhnout. Potřebujete nakládat například na nákladní auto?	Maximální výška zdvihu v otočném čepu	1993 mm	2571 mm	2865 mm
	Dosah při maximální výšce	750 mm	533 mm	629 mm
<b>Síla:</b> Čím větší je síla, tím snadněji se plní lžice.	Síla na otočném čepu	9960 N	14420 N	15280 N
<b>Rychlé cykly:</b> Nakladače provádějí opakované úkony a úspora jedné či dvou sekund během každého cyklu může udělat hodně. Kromě rychlého zvedání, spouštění a vyklápění, přispějí k rychlosti cyklu rovněž úhly sklopení a naklopení zpět.	Úhel sklopení	38°	45°	45°
	Úhel naklopení zpět	25°	31°	43°
	Zvedací doba	3,19 s	3,57 s	3,68 s
	Doba spuštění	1,95 s	2,1 s	2,48 s
	Doba pro vyklápění lžice (rychlývklap)	3,19 (1,25) s	3,04 (1,24) s	2,76 (1,0) s
	Doba pro naklopení lžice zpět	1,95 s	1,79 s	1,87 s

### ROZŠÍŘTE VYUŽITÍ SVÉHO NAKLADAČE



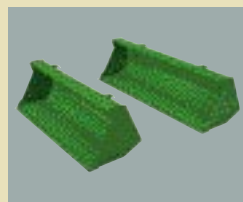
Praktická lžice 4-v-1 je perfektní pro nakládání či nabírání nečistot.



Paletizační vidle lze nastavit do šířky dle typu nákladu.



Vidle na balíky urychlují práci spojenou s přemístováním velkých balíků.



Lžice na materiál je vynikající pro přemístování řady těžkých i lehkých materiálů.



Vlastní závaží pro rychlejší a účinnější dotížení při nakládání.



## Nakladač 200CX pro traktory 2020

- Nakladač Quick
- Síla 9 960 N \*
- Demontáž/montáž do 3 minut či méně



## Nakladač 300CX pro traktory 3020

- Nakladač Quick Park
- Síla 14 420 N \*
- Demontáž/montáž do 3 minut či méně
- Snadno dostupné maznice



## Nakladač 400CX pro traktory 4020

- Nakladač Quick Park
- automatické vyrovnání – paraleroqram
- Síla 15 280 N \*
- Demontáž/montáž do 3 minut či méně
- Snadno dostupné maznice



\* Uvedená síla se vztahuje k otočnému čepu.

# Sekačky a systémy sběru.

Nejjednodušší cesta jak zkrátit váš čas potřebný při sečení.

## MALE ŠASI



Sekačky s nájezdovými rampami usnadňují montáž a demontáž. Jsou dostupné s žací šířkou 137 a 157 cm.



Sekačka s bočním odhozem 137 cm určená pro traktor 2320 se dostane i do úzkých prostor, ale přesto je schopná zvládnout poměrně velké plochy.



Díky této účtyhodné jednotce o záběru 152 cm se zadním odhozem dostupné pro model 2520 můžete sekat z obou stran.



Sekačka se záběrem 157 cm s bočním odhozem je určena pro modely 2320 a 2520 a posečení větších ploch v kratším čase.

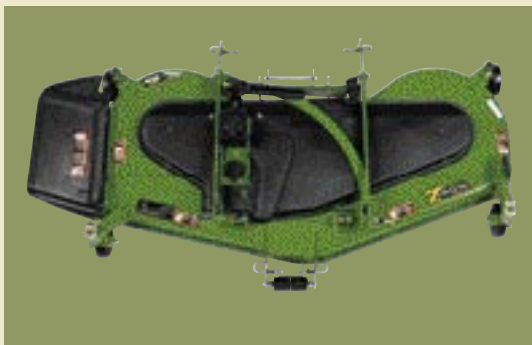


Vysoko kapacitní sběrací koše o objemech 750 až 1600 litrů či jednotka 560C s kapacitou sběracího systému 560 litrů za sebou zanechá bezchybný trávník. Navíc pro vyprázdnění koše se nemusíte zvedat ze sedadla. Všechny modely je možné dodat s vyklápěním do výšky s vyklápěcí hranou až 2,15 m.

## STŘEDNÍ A VELKÉ ŠASI



Nové žací ústrojí má snadnou montáž a demontáž. Žací ústrojí se pouze přejede předními koly a hnací hřídel se automaticky propojí.



Díky extra široké žací jednotce 7-Iron o záběru 183 cm s bočním odhozem zvládnete i ty nejtěžší úkoly. Jednotka je kompatibilní s traktory řady 3020 a 4020.



Pro modely řady 3020 je dostupná výkonná žací jednotka 7-Iron s praktickým záběrem 152 cm.



Vynikající vzhled a řez bez nutnosti opustit sedadlo. Snadné vykládání odřezků do korby nákladáku díky hydraulickému vyklápění sběracích košů.



Systémy sběru materiálu jsou pro traktory řady 3020 dostupné s kapacitou 750 až 1 600 litrů. Navíc nemusíte při vyprazdňování koše opouštět sedadlo. Hydraulické vyklápění má dosah 2,15 m, takže můžete snadno vykládat do nákladáku.

# Nářadí. Malá ukázka použití našich traktorů s nejčastějšími aplikacemi.

## MALÉ ŠASI



Odstraňte zimní nečistoty pomocí **čelně neseného zametače**. Mimo sezónu pak můžete odstraňovat nečistoty na chodnících a v parcích.



Jedte kamkoliv potřebujete. Díky **objemným vozíkům** můžete přepravit vše, od travních odřezků a nečistot po velké předměty, jako jsou lavičky a nářadí.

## STŘEDNÍ ŠASI



**Úklid sněhu:** pro těžká čelní nářadí – pro vysoký krouticí moment.



Vypořádejte se s drny a trávnikem či připravte kompaktní půdu pouhým vybavením modelů se středním podvozkem agresivním **kypřičem**.

## VELKÉ ŠASI



Z provzdušňování se u traktorů s velkým podvozkem stává práce, u které stačí pár přejezdů a je hotovo.



Postřik je jednodušší díky **vysoce kapacitnímu postřikovači**. U těchto modelů je rychlejší rozstřikování hnojiv a pesticidů.



Zorejte středně velké pozemky a připravte je na setí či založte novou zahradu.



Přemístěte vše počínaje velkými balíky sena po lžice plné hnoje. **Snadno ovladatelné nakladače** vám pomohou zvládnout práci v polovičním čase.



**Provzdušněte trávu**, aniž byste poničili trávník. Vytáhněte čistá jádra díky snadnému a přesnému nastavení.



Pomocí vynikající nosnosti **nakladače 300CX** lehce zvládnete náročné práce. Montáž a demontáž je stejně jednoduchá jako jeho obsluha.



**Hluboká, čistá jádra** v kratším časovém úseku díky těmto traktorům.



Malé farmy se snadno udržují díky traktoru s velkým podvozkem a **kypřiči**.

# Specifikace

**2320**
**2520**
**2720**
**3320**

<b>Motor</b> Typ	Yanmar vznětový / 3 válec	Yanmar vznětový / 3 válec	Yanmar vznětový / 3 válec	Yanmar vznětový / 3 válec
Max. výkon	17,9 kW (24 hp)	19,6 kW (26,7 hp)	23,1 kW (31,4 hp)	24,2 kW (32,4 hp)
Jmenovitý výkon (ECE R24)	16,9 kW (23 hp)	19,1 kW (26 hp)	22,4 kW (30,5 hp)	23,1 kW (31 hp)
Výkon na vývodovém hřídeli	13 kW (18 hp)	15 kW (20 hp)	17,5 kW (24 hp)	19 kW (25 hp)
Zdvihový objem	1,1 litrů	1,3 litrů	1,6 litrů	1,6 litrů
Max. točivý moment	63 Nm @ 1900 ot./min	85 Nm @ 1200 ot./min	60 Nm @ 1000 ot./min	107 Nm @ 1200 ot./min
Jmenovité otáčky motoru	3000 ot./min	2600 ot./min	2500 ot./min	2600 ot./min
Vzduchový čistič	Suchý typ s bezp. vložkou	Suchý typ s bezp. vložkou	Suchý typ s bezp. vložkou	Suchý typ s bezp. vložkou a kontrolkou znečištění S ochranným rámem – 51 litrů; S kabinou – 45 litrů
Objem palivové nádrže	23 litrů	27 litrů	27 litrů	
<b>Pojzdové ústrojí</b>				
Převodovka – Mechanická	–	–	–	–
Převodovka – Hydrostatická	Hydro – 2 rozsahy, 2 pedály	Hydro – 2 rozsahy, 2 pedály	Hydro – 2 rozsahy, 2 pedály	eHydro – 3 rozsahy, 2 pedály
Maximální rychlost	20 km/h	22 km/h	22 km/h	33 km/h
Spojka				
– hydrostat. převodovka	Není	Není	Není	Není
– mech. převodovka	–	–	–	–
Brzdy	Diskové v olejové lázni	Diskové v olejové lázni	Diskové v olejové lázni	Diskové v olejové lázni
Řízení	Hydraulické	Hydraulické	Hydraulické	Hydraulické
Uzávěrka diferenciálu	Standard	Standard	Standard	Standard
Pohon všech kol	Standard	Standard	Standard	Standard
<b>Hydraulika</b>				
Typ	Otevřená soustava	Otevřená soustava	Otevřená soustava	Otevřená soustava
Pracovní tlak	167 bar (16700 kPa)	167bar (16700 kPa)	167 bar (16700 kPa)	172 bar (17238 kPa)
Celkový průtok	31,8 l/min	39,6 l/min	39,6 l/min	52,5 l/min
Průtok, okruhy		20,8 l/min	20,8 l/min	32,5 l/min
Průtok řízení		18,8 l/min	18,8 l/min	20 l/min
Třibodový závěs kat. 1	Standard	Standard	Standard	Standard
Nosnost třibodového závěsu				
– na konci ramen	650 kg	650 kg	650 kg	1148 kg
– 610 mm za koncem ramen	522 kg	522 kg	522 kg	999 kg
<b>Vývodové hřídele</b>				
Provedení	Nezávislý	Nezávislý	Nezávislý	Nezávislý
Umístění	Standardně zadní a středový, přední na přání	Standardně zadní a středový, přední na přání	Standardně zadní a středový, přední na přání	Standardně zadní a středový*, přední na přání
Otáčky VH	540 zadní	540 zadní	540 zadní	540 zadní
	2100 středový a přední	2100 středový a přední	2100 středový a přední	2100 středový a přední
Spojka/brzda VH	Vícemelamelová v olejové lázni	Vícemelamelová v olejové lázni	Vícemelamelová v olejové lázni	Vícemelamelová v olejové lázni
<b>Bezpečnost</b>				
Ochranný rám / kabina	Odpovídá standardům ASAE, OSH	Odpovídá standardům ASAE, OSH	Odpovídá standardům ASAE, OSH	Odpovídá standardům ASAE, OSH
Bezpečnostní prvky				
– Brzda VH	Standard	Standard	Standard	Standard
– Bezpečnostní spínače	Standard	Standard	Standard	Standard
<b>Rozměry</b>				
Celková délka včetně závěsu	2845 mm	2835 mm	2835 mm	3230 mm
Celková šířka	1295 mm	1295 – 1360 mm	1295 – 1360 mm	1323 – 1728 mm
Rozvor náprav	1600 mm	1655 mm	1655 mm	1727 mm
Výška				
– s ochranným rámem	2261 – 2304 mm	2264 – 2279 mm	2264 – 2279 mm	2332 – 2370 mm
– s kabinou	1891 – 1990 mm	1998 – 2000 mm	1998 – 2000 mm	2117 – 2152 mm
Hmotnost				
– prázdný bez/s kabinou	805 kg / 1005 kg	915 kg / 1015 kg	915 kg / 1015 kg	1400 kg / 1700 kg
– max. celková povolená	2000 kg	2000 kg	2000 kg	3180 kg
– max. zatížení přední nápravy	880 kg	880 kg	880 kg	1450 kg
– max. zatížení zadní nápravy	1600 kg	1600 kg	1600 kg	2000 kg
Max. tažná síla	2000 kg	2000 kg	2000 kg	4000 kg
Pneumatiky				
Travní				
– přední	23x8.5-12	24x8.5-14	24x8.5-14	27x8.50-15 6PR
– zadní	31x13.5-15	36x14-15	36x14-15	41x14.00-20 4PR
Golfové				
– přední	–	–	–	25/10.50LLx15 6PR
– zadní	–	–	–	41LLx18-16.1 6PR
Industriální				
– přední	23x8.50	23x8.50-12	23x8.50-12	25x8.50-14 6PR
– zadní	12-16.5	14-17.5	14-17.5	15.00-19.5 6PR
Industriální				
– přední	–	–	–	27x8.5-15 6PR
– zadní	–	–	–	43x16.00-20 4PR
Šípové				
– přední	–	–	–	7.00-14 6PR
– zadní	–	–	–	11.2-24 6PR

3520

3720

4320\*\*

4520

4720

Yanmar  
vznětový / 3 válec  
Přepřínovaný

27,7 kW (37,7 hp)  
26,6 kW (35,7 hp)  
23 kW (30 hp)  
1,5 litrů  
116 Nm @ 1400 ot./min  
2600 ot./min  
Suchý typ s bezp. vložkou  
a kontrolkou znečištění  
S ochranným rámem – 51 litrů;  
S kabinou – 45 litrů

Yanmar  
vznětový / 3 válec  
Přepřínovaný s mezichladičem  
(integrován palivový systém)

32,6 kW (43,7 hp)  
32,4 kW (43,4 hp)  
26 kW (35 hp)  
1,5 litrů  
137 Nm @ 1560 ot./min  
2600 ot./min  
Suchý typ s bezp. vložkou  
a kontrolkou znečištění  
S ochranným rámem – 51 litrů;  
S kabinou – 45 litrů

John Deere  
vznětový / 4 válec  
Přepřínovaný  
(integrován palivový systém)

35,5 kW (47,6 hp)  
35 kW (52,3 hp)  
30 kW (40 hp)  
2,4 litrů  
174 Nm @ 1440 ot./min  
2400 ot./min  
Suchý typ s bezp. vložkou  
a kontrolkou znečištění  
S ochranným rámem – 55 litrů;  
S kabinou – 52 litrů

John Deere  
vznětový / 4 válec  
Přepřínovaný  
(integrován palivový systém)

39,2 kW (52,6 hp)  
39 kW (52,3 hp)  
34 kW (45 hp)  
2,4 litrů  
194 Nm @ 1440 ot./min  
2400 ot./min  
Suchý typ s bezp. vložkou  
a kontrolkou znečištění  
S ochranným rámem – 55 litrů;  
S kabinou – 52 litrů

John Deere  
vznětový / 4 válec  
Přepřínovaný

46 kW (62 hp)  
42 kW (56,5 hp)  
37 kW (50 hp)  
2,4 litrů  
210 Nm @ 1440 ot./min  
2400 ot./min  
Suchý typ s bezp. vložkou  
a kontrolkou znečištění  
S kabinou – 55 litrů

12x12 PowrReverser  
eHydro – 3 rozsahy, 2 pedály  
33 km/h

Není  
Vícemelová v olejové lázni  
Diskové v olejové lázni  
Hydraulické  
Standard  
Standard

–  
eHydro – 3 rozsahy, 2 pedály  
33 km/h

Není  
–  
Diskové v olejové lázni  
Hydraulické  
Standard  
Standard

12x12 PowrReverser  
eHydro – 3 rozsahy, 2 pedály  
30 km/h

Není  
Vícemelová v olejové lázni  
Diskové v olejové lázni  
Hydraulické  
Standard  
Standard

12x12 PowrReverser  
eHydro – 3 rozsahy, 2 pedály  
30 km/h

Není  
Vícemelová v olejové lázni  
Diskové v olejové lázni  
Hydraulické  
Standard  
Standard

–  
eHydro – 3 rozsahy, 2 pedály  
30 km/h

Není  
–  
Diskové v olejové lázni  
Hydraulické  
Standard  
Standard

Otevřená soustava  
172 bar (17238 kPa)  
52,5 l/min  
32,5 l/min  
20 l/min  
Standard

1148 kg  
999 kg

Otevřená soustava  
172 bar (17238 kPa)  
52,5 l/min  
32,5 l/min  
20 l/min  
Standard

1148 kg  
999 kg

Otevřená soustava  
172 bar (17238 kPa)  
64,6 l/min  
45,3 l/min  
19,3 l/min  
Standard

1423 kg  
1134 kg

Otevřená soustava  
172 bar (17238 kPa)  
64,6 l/min  
45,3 l/min  
19,3 l/min  
Standard

1423 kg  
1134 kg

Otevřená soustava  
172 bar (17238 kPa)  
64,6 l/min  
46,3 l/min  
19,3 l/min  
Standard

1423 kg  
1134 kg

Nezávislý  
Standardně zadní a středový\*,  
přední na přání  
540 zadní  
2100 středový a přední  
Vícemelová v olejové lázni

Nezávislý  
Standardně zadní a středový\*,  
přední na přání  
540 zadní  
2100 středový a přední  
Vícemelová v olejové lázni

Nezávislý  
Standardně zadní,  
středový a přední na přání  
540 a 540E (750) zadní  
2100 středový a přední  
Vícemelová v olejové lázni

Nezávislý  
Standardně zadní,  
středový a přední na přání  
540 a 540E (750) zadní  
2100 středový a přední  
Vícemelová v olejové lázni

Nezávislý  
Standardně zadní,  
středový a přední na přání  
540 a 540E (750) zadní  
2100 středový a přední  
Vícemelová v olejové lázni

Odpovídá standardům ASAE,  
OSH

Standard  
Standard

Odpovídá standardům ASAE,  
OSH

Standard  
Standard

Odpovídá standardům ASAE,  
OSH

Standard  
Standard

Odpovídá standardům ASAE,  
OSH

Standard  
Standard

Odpovídá standardům ASAE,  
OSH

Standard  
Standard

3230 mm  
1323 – 1728 mm  
1727 mm

2332 – 2370 mm  
2117 – 2152 mm

1400 kg / 1700 kg  
3180 kg  
1450 kg  
2000 kg  
4000 kg

27x8.50-15 4PR  
41x14.00-20 4PR

25/10.50LLx15 6PR  
41LLx18-16.1 6PR

25x8.50-14 6PR  
15.00-19.5 6PR

27x8.5-15 6PR  
43x16.00-20 4PR

7.00-14 6PR  
11.2-24 6PR

3230 mm  
1323 – 1728 mm  
1727 mm

2332 – 2370 mm  
2117 – 2152 mm

1400 kg / 1700 kg  
3180 kg  
1450 kg  
2000 kg  
4000 kg

27x8.50-15 4PR  
41x14.00-20 4PR

25/10.50LLx15 6PR  
41LLx18-16.1 6PR

25x8.50-14 6PR  
15.00-19.5 6PR

27x8.5-15 6PR  
43x16.00-20 4PR

7.00-14 6PR  
11.2-24 6PR

3454 mm  
1667 – 2334 mm  
1816 mm

2372 – 2468 mm  
2168 – 2266 mm

1680 kg / 1980 kg  
4000 kg  
1600 kg  
2400 kg  
5000 kg

27x10.50-15 4PR  
44x18.00-20 4PR

27x12LL-15 6PR  
22.5LL-16.1 6PR

10.00-16.5 6PR  
17.5L-24 8PR

–  
–

8.00-16 6PR  
13.6-28 4PR

3454 mm  
1667 – 2334 mm  
1816 mm

2372 – 2468 mm  
2168 – 2266 mm

1680 kg / 1980 kg  
4000 kg  
1600 kg  
2400 kg  
5000 kg

27x10.50-15 4PR  
44x18.00-20 4PR

27x12LL-15 6PR  
22.5LL-16.1 6PR

10.00-16.5 6PR  
17.5L-24 8PR

–  
–

8.00-16 6PR  
13.6-28 4PR

3454 mm  
1667 – 2334 mm  
1816 mm

2372 – 2468 mm  
2168 – 2266 mm

1680 kg / 1980 kg  
4000 kg  
1600 kg  
2400 kg  
5000 kg

27x10.50-15 4PR  
44x18.00-20 4PR

27x12LL-15 6PR  
22.5LL-16.1 6PR

10.00-16.5 6PR  
17.5L-24 8PR

–  
–

8.00-16 6PR  
13.6-28 4PR

Tato literatura je určena pro celosvětové použití. Obsahuje, jak všeobecné informace, obrázky a popisy, tak i některé doplňky či finanční, úvěrové a jiné volby, které NEJSOU PŘÍSTUPNÉ ve všech regionech. OBRAŤTE SE PROSÍM NA SVÉHO MÍSTNÍHO PRODEJCE JOHN DEERE, OD KTERÉHO OBDRŽÍTE VÍCE INFORMACÍ. Firma John Deere si vyhrazuje právo na změnu technických údajů, konstrukce a ceny výše popsaných produktů bez předchozího upozornění.